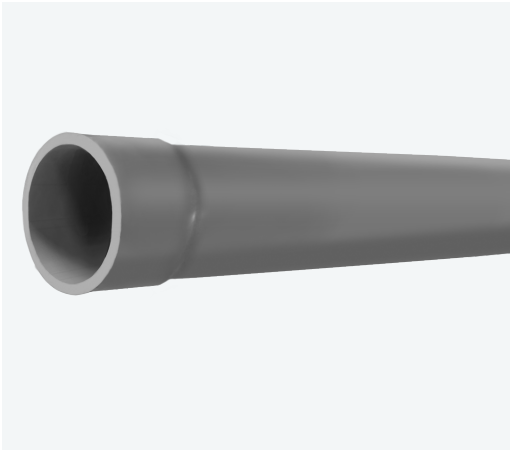




Tubería de PVC cédula 40 UL

Tubería de PVC

2.24



Aplicaciones

La tubería conduit se utiliza para la conducción de cableado eléctrico tanto en instalaciones ocultas empotradas en muros o ahogados en losa, como visibles, áreas de tipo industrial e instalaciones subterráneas.

Es utilizado en hospitales, industrias, cuartos de computación y tableros de aislamiento, entre otros.

Características

Los tubos son fabricados con material aislante para mantener una instalación segura. Resistentes a la corrosión ya que son fabricados con material no metálico (PVC). Resistente a la flama, ataques químicos y deformación bajo carga. Fabricados de acuerdo a la **UL 651** y al código eléctrico nacional (**NEC, NFPA 70**), para canalización de cables en instalaciones eléctricas

Ventajas

- Auto extingible: No propaga la flama lo cual es una condición de seguridad en las instalaciones eléctricas.
- Duración: Alta duración ya que no se corroe, aún instalado en ambientes muy agresivos.
- Seguridad en el cableado: Sus paredes lisas y libres de rebabas permiten un alambrado rápido y eficiente, sin dañar el forro de los cables.
- Ligero: La tubería de PVC tiene un peso cinco veces menor que la tubería metálica, por lo que facilita la instalación incluso en bodegas o naves industriales con doble altura o lugares muy estrechos.

Normativa

- **UL 651**
- Schedule 40, 80, Type EB and A Rigid PVC Conduit and Fittings.



Tubería de PVC cédula 40 UL

Tubería de PVC

2.24

Tubería de PVC cédula 40 UL

Código	Medidas (pulg)	Medidas (mm)
TPC7133UL	1/2	13
TPC7193UL	3/4	19
TPC7253UL	1	25
TPC7323UL	1 1/4	32
TPC7383UL	1 1/2	38
TPC7513UL	2	50
TPC7633UL	2 1/2	60
TPC7763UL	3	75
TPC71003UL	4	100

Tipo 1 Cédula 40 UL

Diámetros	Medidas	13	19	25	32	38	50	60	75	100
Diámetro Exterior	mm	21.3	26.7	33.4	42.1	48.3	60.3	73	88.9	114.3
Espesor de pared	mm	3.30	3.40	3.90	4.10	4.25	4.50	5.80	6.20	6.80
Longitud del casquillo	mm	16.56	18.26	22.22	23.83	26.97	28.58	37.31	40.49	44.45
Espesor mínimo del casquillo	mm	2.80	2.90	3.40	3.60	3.70	3.95	5.20	5.50	6.05

• Se fabrica en diámetros de 1/2" (13 mm) hasta 3" (75 mm) y se recomienda para instalaciones visibles, semi-ocultas subterráneas y ocultas.

• Tramo de 3.05 metros.