



Lámpara de gabinete slim de LED

Iluminación

1.20



Aplicaciones

La lámpara de gabinete de LED está diseñada mediante una carcasa de aluminio la cual proporciona una excelente gestión térmica. La lente curva PMMA es utilizada para un alcance de 50° a 100° de ángulo de haz. Se puede conectar perfectamente entre sí o por separado dependiendo de las necesidades de los clientes.

Está diseñada para aplicaciones de iluminación general en oficinas, supermercados, tiendas, escuelas, hoteles etc. También es ampliamente utilizada en áreas públicas, tales como escaleras, vestíbulo, recepción, pasillos etc.

Características

- La carcasa está compuesta de aluminio y lente (PMMA).
- Fácil instalación con estructura de resorte.
- Vida útil: 50 000 horas.
- Tamaño opcional: 8" (1.6 W), 12" (2.4 W), 34" (7.2 W) y 46" (9.7 W).
- La lámpara se conecta directamente al driver a través del cable de alimentación y posteriormente al contacto.
- Alta eficiencia luminosa, ahorro de energía.
- Cumple con la fuente de alimentación de voltaje constante de 24 V.



Lámpara de gabinete slim de LED

Illuminación

1.20

Lámpara de gabinete slim de LED

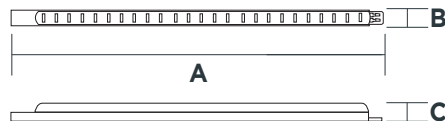
Código	W	V	Hz	K	lm	Dimensiones AxBxC (mm)	Tipo de LED	Vida (horas)
9401460	1.6	100-240	50/60	3 000	155	228x10x9	SMD	50 000
9401465	2.4	100-240	50/60	3 000	240	340X10X9	SMD	50 000
9401470	7.2	100-240	50/60	3 000	700	890x10x9	SMD	50 000
9401475	9.7	100-240	50/60	3 000	950	1109X10X9	SMD	50 000

100-240 V~ 50/60 Hz

155 a
950
lm

1.6 a 9.2 W

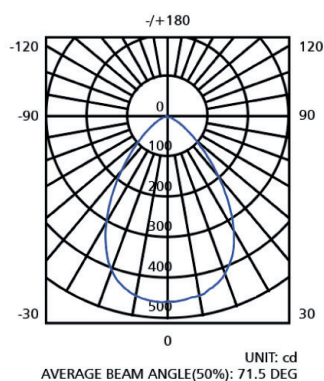
3,000 K



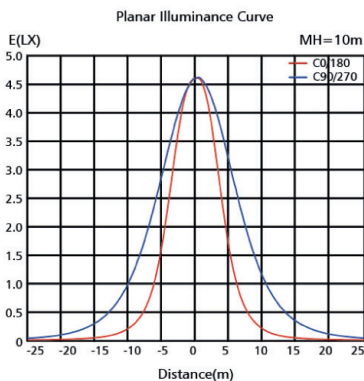
Diagramas fotométricos

3000K

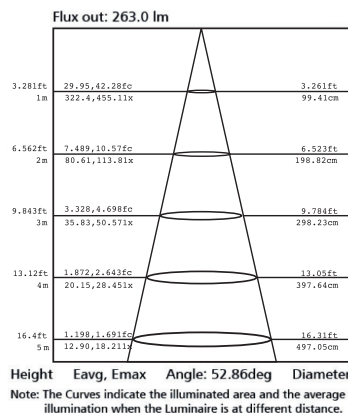
Polar intensity diagram



Cartesian intensity diagram



Beam diagram



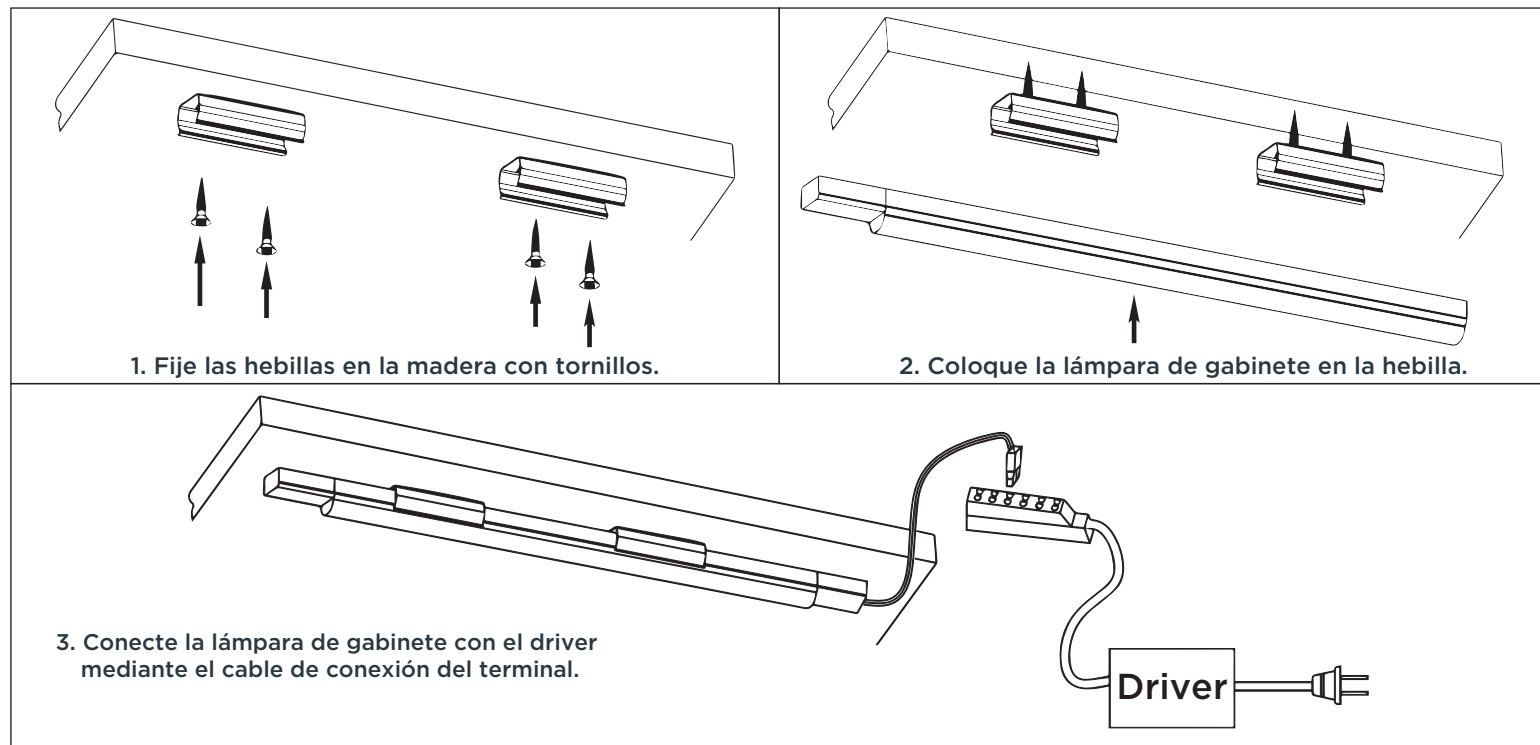


Lámpara de gabinete slim de LED

Iluminación

1.20

Forma de instalar la lámpara de gabinete.



Se pueden unir de acuerdo a los diferentes requisitos de instalación, a continuación detalles.

