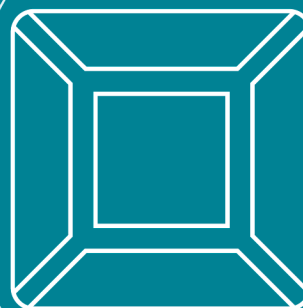




**Sujeción
y canalización**

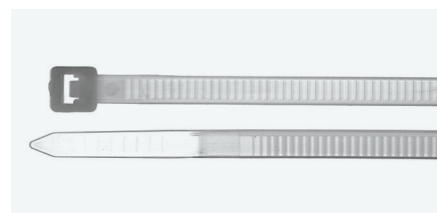


SUJECCIÓN Y CANALIZACIÓN

Sujetacables de nylon

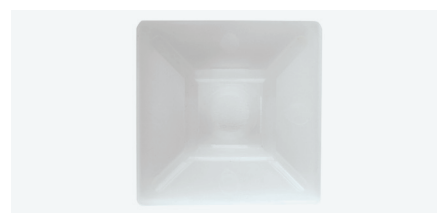
Código	Dimensiones		Tension min. de amarre		Color	Piezas
	(pulg)	(mm)	(lb)	(Kg)		
S100X25C	4 x 0.10	100 x 2.5	18	8.2	Natural	100
S100X25C-B	4 x 0.10	100 x 2.5	18	8.2	Negro	100
S150X36C	6 x 0.142	150 x 3.6	30	13.6	Natural	100
S150X36C-B	6 x 0.142	150 x 3.6	30	13.6	Negro	100
S180X36C	7.09 x 0.142	180 x 3.6	35	15.4	Natural	100
S180X36C-B	7.09 x 0.142	180 x 3.6	35	15.4	Negro	100
S250X36C	10 x 0.142	250 x 3.6	40	18.2	Natural	100
S250X36C-B	10 x 0.142	250 x 3.6	40	18.2	Negro	100
S300X48L	11.8 x 0.189	300 x 4.8	50	22.7	Natural	50
S300X48L-B	11.8 x 0.189	300 x 4.8	50	22.7	Negro	50
S350X48L	13.75 x 0.189	350 x 4.8	50	22.7	Natural	50
S350X48L-B	13.75 x 0.189	350 x 4.8	50	22.7	Negro	50
S650X90L	24 x 0.345	650 x 9.0	175	79.3	Natural	50
S750X90L	30 x 0.345	760 x 9.0	175	79.3	Natural	50
S900X90L	36 x 0.345	920 x 9.0	175	79.3	Natural	50
S1020X90L	40 x 0.345	1 020 x 9.0	175	79.3	Natural	50

· Cuenta con certificación UL



Soporte autoadherible de nylon

Código	Descripción	Dimensiones		Piezas
		(mm)	(pulg)	
GHW004A	Soporte autoadherible	28 x 28	1.1 x 1.1	100



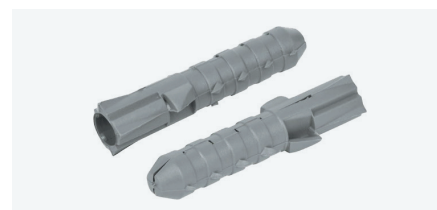
Grapas para cable

Código	Descripción	Piezas
GC005MM	Grapa para cable curva 5 mm	100
GC006MM	Grapa para cable curva 6 mm	100
GC008MM	Grapa para cable curva 8 mm	100
GC010MM	Grapa para cable curva 10 mm	100
GC012MM	Grapa para cable curva 12 mm	100
GC016MM	Grapa para cable curva 16 mm	100
GR005MM	Grapa para cable recta 5 mm	100
GR008MM	Grapa para cable recta 8 mm	100
GR010MM	Grapa para cable recta 10 mm	100



Taquetes de plástico

Código	Dimensiones (pulg/mm)	Carga recomendada			Resistencia a la extracción			Piezas
		Concreto (kg/lb)	Tabique (kg/lb)	Material de baja densidad (kg/lb)	Concreto (kg/lb)	Tabique (kg/lb)	Material de baja densidad (kg/lb)	
TAQ0100	1/4 / 6	60/132.18	50/110.15	20/44.06	40/88.12	40/88.12	8/17.624	100
TAQ0105	5/16 / 8	120/264.36	70/154.21	25/55.07	80/176.24	40/88.12	10/22.03	100
TAQ0110	3/8 / 10	140/308.42	—	30/66.09	100/220.03	—	15/33.04	100



Minicanaleta

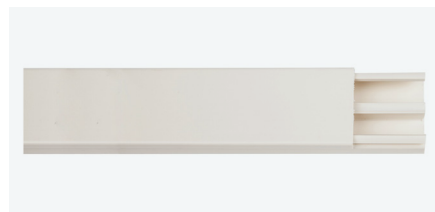
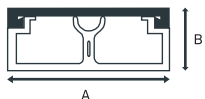
Código	Dimensiones (mm)			Piezas
	A	B	Largo	
CMA10X10	10	10	2 000	100
CMA20X10	20	10	2 000	50
CMA12X12	12	12	2 000	80
MCA15/1X17	15	17	2 000	48
MCA22/1X10	22	10	2 000	48
MCA25/1X17	25	17	2 000	32

· Incluyen tapa.



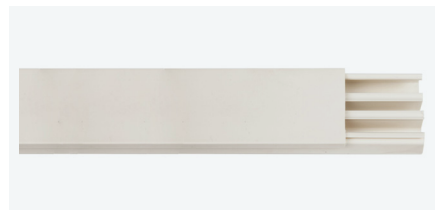
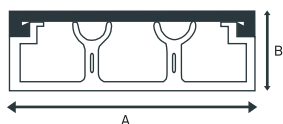
Código	Dimensiones (mm)			Piezas
	A	B	Largo	
MCA22/2X10	22	10	2 000	48
MCA40/2X17	40	17	2 000	36

· Incluyen tapa.



Código	Dimensiones (mm)			Piezas
	A	B	Largo	
MCA50/3X20	50	20	2 000	24

· Incluyen tapa.



Esquinero externo para minicanaleta

Código	Descripción	Piezas
03151	Esquinero externo 15 x 17 mm	10
03116	Esquinero externo 22 x 10 mm	10
03153	Esquinero externo 25 x 17 mm	20
03166	Esquinero externo 40 x 17 mm	20
09788	Esquinero externo 50 x 20 mm	20



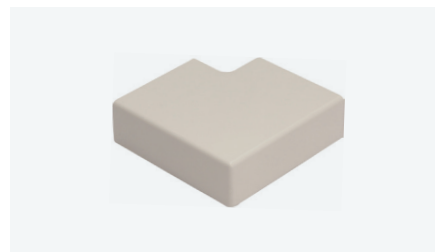
Esquinero para minicanaleta

Código	Descripción	Piezas
03051	Esquinero interno 15 x 17 mm	10
03016	Esquinero interno 22 x 10 mm	10
03053	Esquinero interno 25 x 17 mm	20
03071	Esquinero interno 40 x 17 mm	20
09786	Esquinero interno 50 x 20 mm	20



Esquinero plano para minicanaleta

Código	Descripción	Piezas
03251	Esquinero plano 15 x 17 mm	10
03216	Esquinero plano 22 x 10 mm	10
03253	Esquinero plano 25 x 17 mm	20
03266	Esquinero plano 40 x 17 mm	20
09783	Esquinero plano 50 x 20 mm	20



Unión para minicanaleta

Código	Descripción	Piezas
06602	Unión 15 x 17 mm	20
06616	Unión 22 x 10 mm	10
06611	Unión 25 x 17 mm	10
06651	Unión 40 x 17 mm	20
09752	Unión 50 x 20 mm	20



Derivador tipo "T" para minicanaleta

Código	Descripción	Piezas
04051	Derivador tipo T 15 x 17 mm	20
04016	Derivador tipo T 22 x 10 mm	10
04053	Derivador tipo T 25 x 17 mm	20
04081	Derivador tipo T 40 x 17 mm	20
09749	Derivador tipo T 50 x 20 mm	20



Terminal para minicanaleta

Código	Descripción	Piezas
05451	Terminal 15 x 17 mm	20
05616	Terminal 22 x 10 mm	10
05453	Terminal 25 x 17 mm	10
05471	Terminal 40 x 17 mm	10
09742	Terminal 50 x 20 mm	20



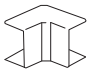

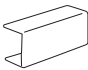


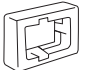




Caja de registro para minicanaleta

Código	Descripción	Piezas
05181	Caja de registro	10



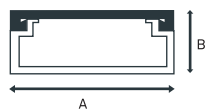
Canaleta tramo 2 m (Incluye tapa)

		Esquinero externo	Esquinero interno	Esquinero plano	Unión	Derivador tipo "T"	Terminal	Caja de registro
	MCA15/1x17	 03151	 03051	 03251	 06602	 04051	 05451	 05181
	MCA22/1x10	03116	03016	03216	06616	04016	05616	05181
	MCA25/1x17	03153	03053	03253	06611	04053	05453	05181
	MCA22/2x10	03116	03016	03216	06616	04016	05616	05181
	MCA40/2x17	03166	03071	03266	06651	04081	05471	05181
	MCA50/3x20	09788	03786	09783	09752	09749	09742	05181

Ducto ranurado PVC

Código	Dimensiones (mm)			Piezas
	A	B	Largo	
CRA25X30G	25	30	2 000	88
CRA25X40G	25	40	2 000	70
CRA40X40G	40	40	2 000	49
CRA40X60G	40	60	2 000	48
CRA60X60G	60	60	2 000	32

· Incluye tapa.



Espiral

Código	Descripción	Piezas
SPIRAL12	Espiral de 12 mm transparente x 10 m	25
SPIRAL15	Espiral de 15 mm transparente x 10 m	20

