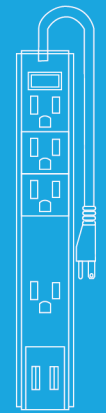
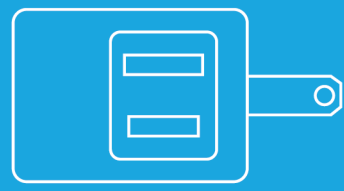
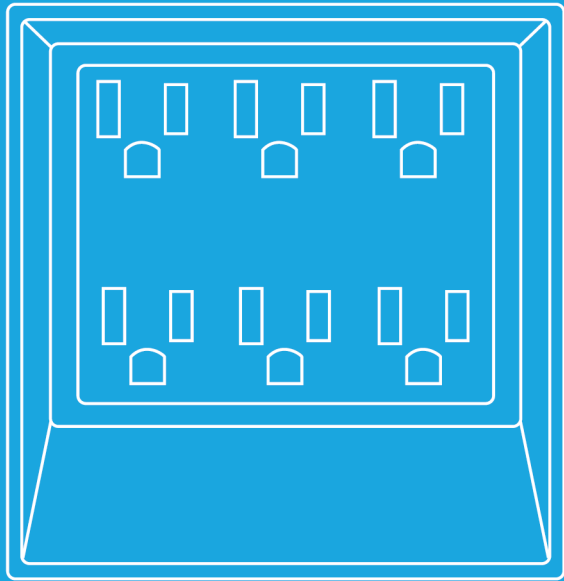




Derivadores y multicontactos



DERIVADORES Y MULTICONTACTOS

Derivadores

Código	Descripción	W	V	Hz	A	Piezas
8830200	Derivador triple polarizado de hule	1 875	125	60	15	30

NOM

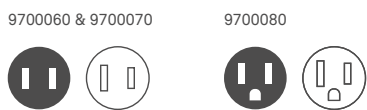


3 tomas polarizadas



Código	Descripción	W	V	Hz	A	Piezas
9700060	Derivador triple polarizado	1 875	125	60	15	80
9700070	Derivador triple polarizado giratorio	1 875	125	60	15	80
9700080	Derivador triple aterrizado	1 875	125	60	15	80

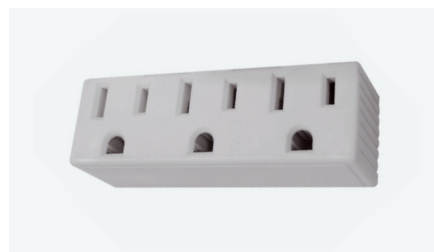
NOM



3 tomas polarizadas

9700080

3 tomas aterrizadas



Código	Descripción	W	V	Hz	A	Piezas
9700040	Derivador triple con entrada lateral	1 875	125	60	15	80

NOM



3 tomas aterrizadas



Código	Descripción	W	V	Hz	A	Piezas
9700090	Derivador 6 tomas aterrizadas	1 875	125	60	15	60

NOM



6 tomas aterrizadas



Multicontactos

Código	Descripción	W	V	Hz	A	Piezas
9700400	Barra multicontacto 4 tomas aterrizadas más 2 tomas USB	1 875	125	60	15	40

NOM



4 tomas aterrizadas



2 tomas USB



Código	Descripción	W	V	Hz	A	Piezas
9700300	Barra multicontacto 4 tomas aterrizadas	1 875	125	60	15	40

NOM



4 tomas aterrizadas



Código	Descripción	W	V	Hz	A	J	Piezas
9700200	Barra multicontacto 6 tomas aterrizadas	1 875	125	60	15	—	40
9700250	Barra multicontacto 6 tomas aterrizadas con supresor	1 875	125	60	15	110	40

NOM



6 tomas aterrizadas



6 tomas aterrizadas
c/supresor



Código	Descripción	W	V	Hz	A	J	Piezas
9700350	Barra multicontacto 4+2 tomas aterrizadas con supresor	1 875	125	60	15	270	40

NOM



4 + 2 tomas aterrizadas
con supresor

