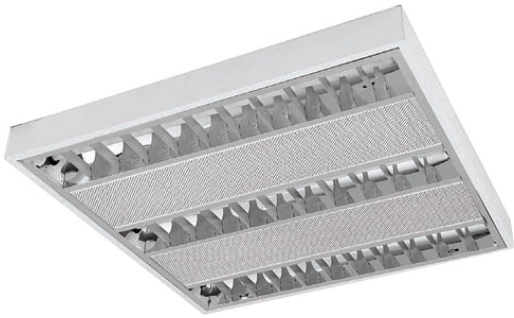




LUMINARIA RETICULAR PARA SOBREPONER CON TUBOS DE LED



Aplicaciones: Ideal para oficinas, librerías, escuelas, laboratorios, show rooms, tiendas, galerías, hospitales, etc.

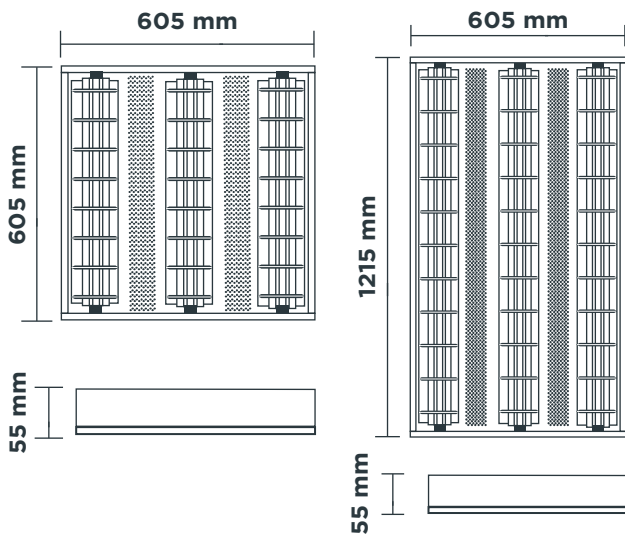
Características técnicas de la carcasa:

- Cuerpo de lámina de acero.
- Pintura electrostática blanca.
- Louver de aluminio óptica europea especular.
- Incluye driver y cableado.

Características de los tubos de LED T5:

- Watts: 9 y 18 W
- Voltaje: 110-277 V~
- Hertz: 50/60 Hz
- Base: G5
- Flujo luminoso: 2 700 y 5 400 lm
- Ángulo: 110°.
- Temperatura de color: 4 100 y 6 500 K
- Vida útil promedio: 30 000 horas.

Dimensiones



LUMINARIA RETICULAR PARA SOBREPONER CON TUBOS DE LED

Código	Watts	Volts	Hertz	Temperatura de color	Flujo luminoso (Lúmenes)	Vida útil (hrs)	Piezas por empaque
9400971LED41	27	110-277	50/60	4 100	2 700	30 000	1
9400971LED65	27	110-277	50/60	6 500	2 700	30 000	1
9400972LED41	54	110-277	50/60	4 100	5 400	30 000	1
9400972LED65	54	110-277	50/60	6 500	5 400	30 000	1

