

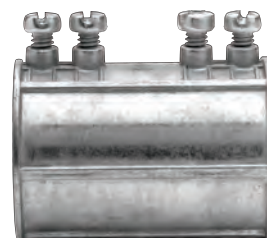
## CONECTORES PARA TUBO EMT

Código	Medida (pulgadas)	Medida (mm)	Material de fabricación	Piezas por empaque
9570055	1/2	13	Aluminio	50
9570105	3/4	19	Aluminio	50
9570155	1	25	Aluminio	20
9570205	1 1/4	32	Aluminio	25
9570255	1 1/2	38	Aluminio	25
9570305	2	51	Aluminio	5



## COPLES PARA TUBO EMT

Código	Medida (pulgadas)	Medida (mm)	Material de fabricación	Piezas por empaque
9570455	1/2	13	Aluminio	50
9570505	3/4	19	Aluminio	50
9570555	1	25	Aluminio	20
9570605	1 1/4	32	Aluminio	25
9570655	1 1/2	38	Aluminio	25
9570705	2	51	Aluminio	5



## CONECTORES DE ACERO GALVANIZADO PARA TUBO EMT

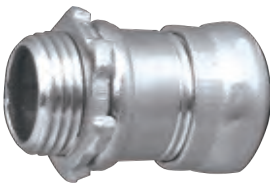
Código	Medida (pulgadas)	Medida (mm)	Material de fabricación	Piezas por empaque
9570050	1/2	13	Acero	50
9570100	3/4	19	Acero	50
9570150	1	25	Acero	20
9570200	1 1/4	32	Acero	25
9570250	1 1/2	38	Acero	25
9570300	2	51	Acero	5





## COPLES DE ACERO GALVANIZADO PARA TUBO EMT

Código	Medida (pulgadas)	Medida (mm)	Material de fabricación	Piezas por empaque
9570450	1/2	13	Acero	50
9570500	3/4	19	Acero	50
9570550	1	25	Acero	20
9570600	1 1/4	32	Acero	25
9570650	1 1/2	38	Acero	25
9570700	2	51	Acero	5



## CONECTORES DE COMPRESIÓN PARA TUBO EMT

Código	Medida (pulgadas)	Medida (mm)	Material de fabricación	Piezas por empaque
9570800	1/2	13	Acero	25
9570805	3/4	19	Acero	25
9570810	1	25	Acero	10
9570815	1 1/4	32	Acero	25
9570820	1 1/2	38	Acero	20
9570825	2	51	Acero	15



## COPLES DE COMPRESIÓN PARA TUBO EMT

Código	Medida (pulgadas)	Medida (mm)	Material de fabricación	Piezas por empaque
9570830	1/2	13	Acero	25
9570835	3/4	19	Acero	25
9570840	1	25	Acero	10
9570845	1 1/4	32	Acero	25
9570850	1 1/2	38	Acero	20
9570855	2	51	Acero	15

## COPLES PARA TUBO RÍGIDO

Código	Medida (pulgadas)	Medida (mm)	Material de fabricación	Piezas por empaque
9580500	1/2	13	Acero	1
9580550	3/4	19	Acero	1
9580600	1	25	Acero	1
9580650	1 1/4	32	Acero	1
9580700	1 1/2	38	Acero	1
9580750	2	51	Acero	1
9580800	2 1/2	63	Acero	1
9580850	3	76	Acero	1
9580900	4	102	Acero	1



## COPLES PARA TUBO CED-40

Código	Medida (pulgadas)	Medida (mm)	Material de fabricación	Piezas por empaque
9580505	1/2	13	Acero	1
9580555	3/4	19	Acero	1
9580605	1	25	Acero	1
9580655	1 1/4	32	Acero	1
9580705	1 1/2	38	Acero	1
9580755	2	51	Acero	1
9580805	2 1/2	63	Acero	1
9580855	3	76	Acero	1
9580905	4	102	Acero	1

