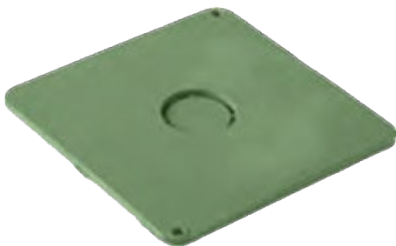




CAJAS ELÉCTRICAS DE PVC

Código	Medida	Knock out (pulgadas)	Piezas por empaque
CAPP013	13 mm 1/2"	1/2, 3/4	150
CAPP019	19 mm 3/4"	1/2, 3/4	100
CAPP025	25 mm 1"	1/2, 3/4	50
CHPP013	Chalupa 1/2"	1/2, 3/4	60



TAPAS CUADRADAS DE PVC

Código	Medida (pulgadas)	Piezas por empaque
TAPP013	Tapa Cuadrada 13 mm 1/2"	50
TAPP019	Tapa Cuadrada 19 mm 3/4"	50
TAPP025	Tapa Cuadrada 25 mm 1"	50